

LOTUSGRILL®

DER RAUCHFREIE HOLZKOHLEGRILL

NÁVOD K OBSLUZE



CZE

Stolní gril na dřevěné uhlí Typ G340

INSTRUCTION MANUAL
Charcoal Table Grill
Type G340

MODE D'EMPLOI
Barbecue à poser à charbon de bois
Type G340

ISTRUZIONI PER L'USO
Barbecue da tavolo
Tipo G340

MANUAL DE INSTRUCCIONES
Parrilla de mesa de carbón vegetal
Tipo G340

KÄYTTÖOHJE
Pöytägrilli
Tyypin G340

BRUKSANVISNING
Träkolsbordsgrill
Typ G340

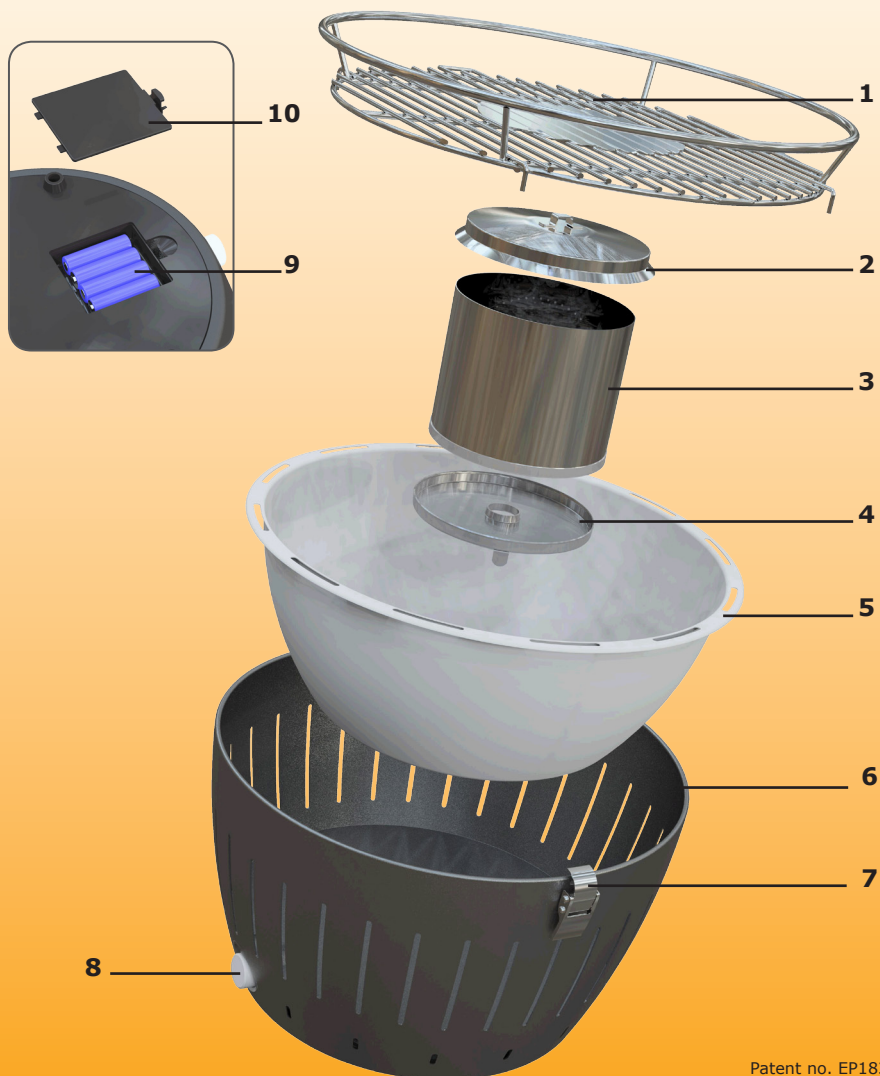
ИНСТРУКЦИЯ ПО
ЭКСПЛУАТАЦИИ
Настольный гриль на
древесном угле
Тип G340

GEBRUIKSHANDLEIDING
Houtskooltafelbarbecue
Type G340



CZE - Seznam komponent

- 1 - 1 x Grilovací rošt
- 2 - 1 x Víčko zásobníku dřevěného uhlí
- 3 - 1 x Zásobník dřevěného uhlí
- 4 - 1 x Podpalovací talířek
- 5 - 1 x Vnitřní mísa
- 6 - 1 x Vnější plášť se zabudovanými bateriemi
- 7 - 2 x Bezpečnostní přezky
- 8 - 1 x Otočný ovladač intenzity přívodu vzduchu
- Regulátor teploty s osvětlením
- 9 - 4 x Baterie AA 1,5V DC
- 10 - 1 x Kryt baterií
- 11 - 1 x Taška pro přenos a skladování
- 12 - 1 x Návod k obsluze



NÁVOD K OBSLUZE

Úvod

Před prvním použitím LotusGrillu pečlivě prostudujte tento manuál.

Manuál uschovejte tak, abyste do něj mohli kdykoli nahlédnout nebo jej případně mohli nabídnout k prostudování dalším uživatelům.





Technické Údaje





- Rozměry: 350x368x234 mm
- Hmotnost: 3.7 kg
- Použité materiály: nerezová ocel, ocel, plasty
- Baterie: 4 x 1.5V AA

CZE

Bezpečnostní informace

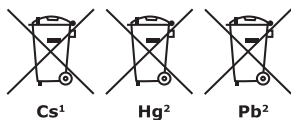
Důležité symboly a preventivní opatření

 IMPORTANT	Dbejte opatrnosti!
 ATTENTION	Nesprávným použitím může dojít k poškození materiálu.
 CAUTION	Nesprávným použitím může dojít k drobným poraněním.
 WARNING	Nesprávným použitím může dojít k těžkým zraněním nebo smrti.

-  **IMPORTANT**
 - Nebezpečí popálení!
 - Nebezpečí udušení! (v případě grilování v uzavřených prostorách)
 - Nepoužívejte tento gril v nevětraných prostorách.
-  **ATTENTION**
 - Pro zapalování grilu nepoužívejte destiláty ani benzín či jiná paliva!
 - Chraňte před dětmi a zvířaty!
 - Používejte pouze přírodní gelové podpalovače odpovídající Evropské Normě EN 1860-3 (doporučujeme Gelový podpalovač LotusGrill)
-  **CAUTION**
 - Před čištěním nechte gril úplně vychladnout.
 - Nehaste dřevěné uhlí vodou.
-  **WARNING**
 - Používejte grilovací kleště. Doporučujeme příslušenství LotusGrill.
 - Nenechávejte rozehrátý gril bez dozoru.

Bezpečnostní informace

Bezpečná likvidace a manipulace s použitými bateriemi



Poznámka: Používejte pouze certifikované baterie AA.

Pamatujte prosím na správnou likvidaci baterií dle místních nařízeních, například na sběrných místech elektroodpadu.

Baterie nepatří do běžného domovního odpadu.

CZE

Řádná likvidace dřevěného uhlí

Dřevěné uhlí likvidujte pouze v nehořlavých či kovových nádobách k tomu určených, ne v plastových nebo hořlavých nádobách.

Likvidace elektronických zařízení šetrná k životnímu prostředí



Nepotřebný gril likvidujte na adekvátních sběrných místech. V případě vašeho zájmu jsou výrobce či distributor připraveni takové místo doporučit. Gril nepatří do domovního odpadu.

Vymezení účelu užití

LotusGrill je určen ke grilování pokrmů na dřevěném uhlí. Nepoužívejte gril v nevětraných prostorách.

Všechny pokyny uvedené v tomto manuálu musí být dodrženy.

LotusGrill je určen pouze pro soukromé účely!

Montáž: Obecné informace

Podrobně prostudujte návod k montáži a dodržujte bezpečnostní pokyny. Ujistěte se, že máte k dispozici dostatek času. Vytvořte si dostatečný prostor. Vyjměte z grilu všechny obalové materiály!

Montáž: Příprava

Podle seznamu komponent zkontrolujte, zda balení obsahuje všechny díly:

- Odejměte grilovací rošt a vyjměte zásobník uhlí.
- Odstraňte obalové materiály vnitřních dílů.

První použití

Kvůli výrobnímu procesu může kovová mřížka zásobníku uhlí obsahovat stopy oleje. Toto může způsobit tvorbu dýmu během prvního použití.

Údržba a skladování



IMPORTANT

Před čištěním nechte gril úplně vychladnout.



CAUTION

Nepoužívejte k ochlazování grilu vodu, můžete si způsobit popáleniny či opařeniny.

Grilovací rošt, vnitřní mísu a ostatní zašpiněné díly čistěte po každém použití. Gril musí být před čištěním úplně chladný, jinak hrozí riziko popálenin.

Grilovací rošt a vnitřní mísa jsou vhodné do myčky na nádobí nebo mohou být čištěny běžnými prostředky na mytí nádobí.

Vnější plášť grilu čistěte kartáčem nebo vlhkou utěrkou (obsahuje elektronickou jednotku).

Pro čištění nepoužívejte kyseliny, rozpouštědla ani hořlaviny.

V případě delšího období nečinnosti vyjměte baterie.

Zásobník uhlí je přirozeně se opotřebující díl a měl by být čas od času vyměněn.

Záruka

LotusGrill poskytuje 2-letou záruku od data nákupu proti výrobním vadám v případě, že výrobek byl vždy používán v souladu s pokyny k jeho užívání. Pro platnost záruky si prosím ponechte doklad o prodeji s datem nákupu.

Otěr, rez, deformace či změna zbarvení dílů v přímém kontaktu s ohněm (zejména díly z nerezové oceli) jsou přirozeným opotřebením při užívání a za žádných okolností nemohou být považovány za výrobní vady.

Montáž a Návod k obsluze

Sestavení grilu (vyobrazeno na předposlední straně manuálu)

1. Otevřete kryt baterií vespod vnějšího pláště⁽⁶⁾ LotusGrillu. Vložte čtyři batterie AA⁽⁷⁾. Dbejte, aby byly konce baterií správně otočeny dle polarity. Zavřete kryt baterií.
2. Vložte vnitřní mísu⁽⁵⁾ do vnějšího pláště⁽⁶⁾.
3. Naplňte zásobník uhlí⁽³⁾ cca 180g Dřevěného uhlí LotusGrill*. Nasadte víčko zásobníku uhlí⁽²⁾.
4. Na podpalovací talířek⁽⁴⁾ naneste do kruhu vrstvičku Gelového podpalovače LotusGrill*, cca 10 mm širokou. Vložte podpalovací talířek⁽⁴⁾ do vnitřní mísy⁽⁵⁾.
5. Zapněte ovladač intenzity přívodu vzduchu ve spodní části vnějšího pláště⁽⁶⁾. Otočte jej na maximum ve směru hodinových ručiček.



IMPORTANT

Aby se plamen rovnoměrně rozšířil po podpalovacím talířku, musí být zapnutý ventilátor.



CAUTION

Nedotýkejte se ohně!

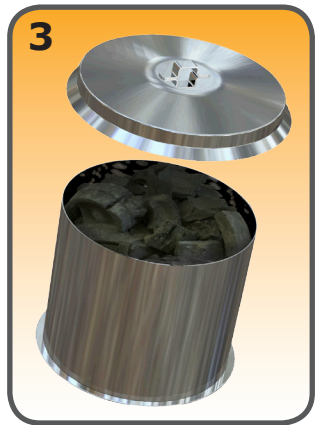
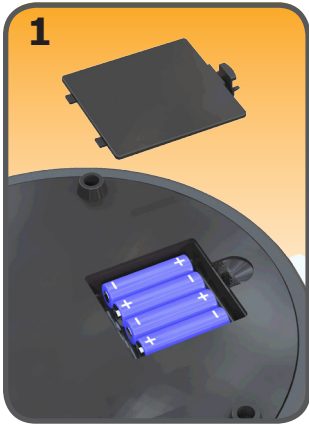
6. Zapalte gelový podpalovač.
7. Postavte naplněný zásobník uhlí⁽³⁾ včetně nasazeného víčka⁽²⁾ dovnitř grilu na podpalovací talířek⁽⁴⁾. Během chvilky bude dřevěné uhlí žhnout.



CAUTION

Zásobník uhlí postavte na podpalovací talířek dovnitř grilu opatrně a do rovné pozice!

8. Nasadte grilovací rošt⁽¹⁾ na vnitřní mísu⁽⁵⁾. Ujistěte se, že všechny čtyři kovové nožky zaklapávají do otvorů v míse⁽⁵⁾. Kovová poutka po obou stranách grilovacího roštu⁽¹⁾ musí být zarovnána přesně proti přezkám.
9. Zahákněte přezky do poutek a stlačte dolů dokud přezka nezaklapne. Tímto je gril sestavený. *Pozn: Při nahřívání může dojít k tvorbě dýmu při vypalování uhelného prachu.*
10. Po zhruba 2-3 minutách je LotusGrill nahřátý a připravený k použití. Teplotu regulujte pomocí otočného ovladače intenzity přívodu vzduchu⁽⁸⁾.



LOTUSGRILL®



reddot design award
winner 2013



DESIGN PLUS



Patent no. EP1838187 (B1)
Wedermann System

Výrobce
LotusGrill GmbH, Rheingönheimer Weg 3-5, D-67117 Limburgerhof

Výhradní dovozce a distributor pro ČR a SK

HHO s.r.o., Internacionální 1231/8, 165 00 Praha 6
+420 777 199 707, info@hhoproducts.cz

Prodejce
Retailer
Détaillant
Rivenditore
Concesionario
Jälleenmyyjä
Distributörer
Дистрибьюторы
Partner